

Trapo camiseta algodón blanco prelavado estampado mutilado



Son retazos de tela prelavado mutilado, con capacidad absorbente en color blanco con algo de estampado, útiles en los procesos de limpieza, derrame de líquidos, tanto en departamentos de mantenimiento ó producción en la industria en general.

- TIPO DE TELA: Algodón
- COLOR: Blanco con estampados varios
- MEDIDA APROXIMADA: 30cm x 50cm MUTILADO
- UNIDAD DE VENTA: Kilo (kg)
- PIEZAS POR KILO: 12 a 14 piezas
- PRESENTACIÓN: Embolsado 5kg, 10kg, 20kg, 25kg y paca de origen de 500kg

ESPECIFICACIONES DEL PRODUCTO



TIPO DE TELA
Algodón



MEDIDAS APROXIMADAS
MUTILADO - 30x50cms



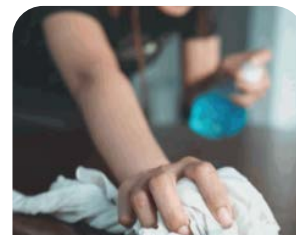
COLOR
Blanco con estampado



USOS RECOMENDADOS



Industrias y talleres



Limpieza general

¿QUÉ ES CORTE MUTILADO?



Es el corte de la playera por la parte central vertical dando como resultado 2 piezas de medida similar para utilizarse como trapo industrial.

Código de producto: 1003

Categoría: Productos de limpieza

PRESENTACIONES	PIEZAS APROXIMADAS
Embolsado 5kg	65 piezas
Embolsado 10kg	130 piezas
Embolsado 20kg	260 piezas
Embolsado 25kg	325 piezas
Paca de origen 500kg	6500 piezas